



Loungetime
WYPOSAŻAMY WYDARZENIA

NAMIOTY PNEUMATYCZNE

Wynajem obiektów specjalnych





Eventowe namioty pneumatyczne

Z roku na rok firmy coraz bardziej przykładają się do tego, aby oprawa ich eventów była absolutnie najwyższych lotów. To kluczowe, o ile faktycznie zależy Ci na tym, aby dane wydarzenie wyróżniało się na tle innych, organizowanych np. przez konkurencję.

Dlatego poza granicami naszego kraju oraz coraz częściej w Polsce, firmy decydują się na zastąpienie standardowych i pospolitych już namiotów ekskluzywną odmianą w postaci namiotów dmuchanych o bardzo nowoczesnym designie i bogatej funkcjonalności. Postanowiliśmy zatem do naszej oferty również włączyć takie rozwiązania, abyś i Ty mógł z nich skorzystać i tym samym sprawić, że Twoje wydarzenie wyróżni się i przyciągnie rzeszę zainteresowanych Twoim produktem.

Proponujemy Ci 4 warianty, z których będziesz mógł wybrać taki, który najbardziej odpowiada Twoim potrzebom. Niewątpliwą zaletą namiotów pneumatycznych jest to, że możesz je wykorzystywać w niemalże dowolnych warunkach. Lokalizacja przestaje mieć znaczenie, a Ty zyskujesz pewność, że organizowane wydarzenie nie przejdzie bez echa i przypadnie do gustu wszystkim uczestnikom.

Jeśli jesteś zainteresowany tym, aby Twoje wydarzenie również zyskało nietuzinkową i prestiżową oprawę, skontaktuj się z nami, a my pomożemy Ci dobrać odpowiednią konstrukcję do Twoich potrzeb.





Namiot CUBE

Wymiary:

- ok. 935cm x 935cm
- wysokość w szczytowym punkcie dachu: ok. 450cm
- powierzchnia użytkowa: ok. 65m²

Wejścia (2 szt. przeciwległe):

- wysokość wejścia: 220cm
- szerokość wejścia: 335cm

Okna transparentne (2 szt. przeciwległe):

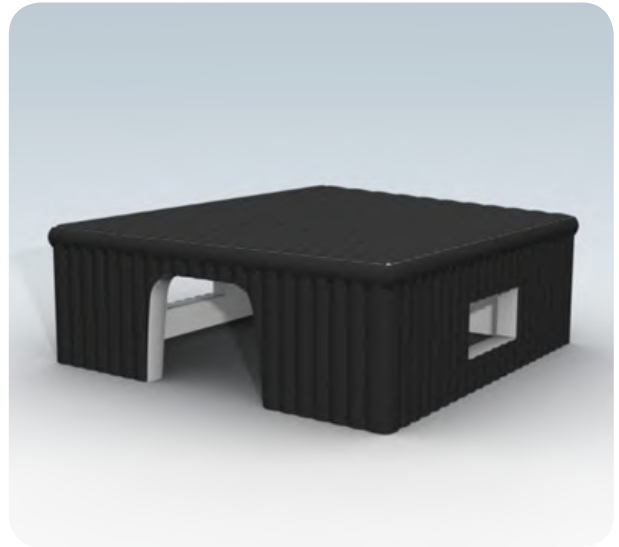
- szerokość okna: 240cm
- wysokość okna: 120cm

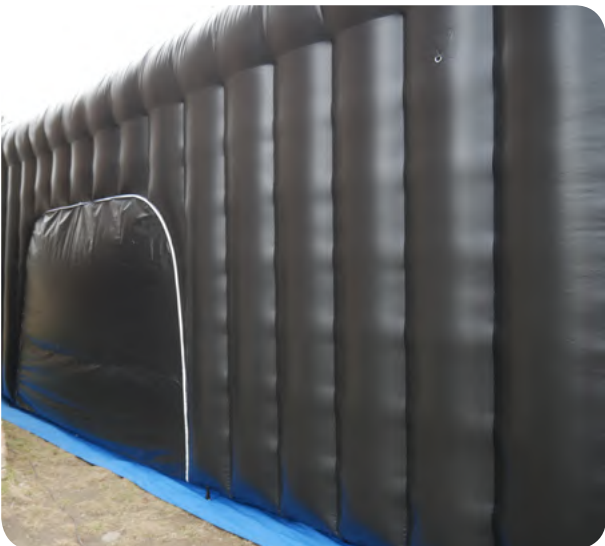
Kolor:

- kolor na zewnątrz: czarny
- kolor wewnątrz: biały

Opis:

- w zestawie wentylatory do pompowania powietrza i utrzymywania ciśnienia w całej konstrukcji
- powłoka zewnętrzna (poszycie) wykonana z bardzo trwałego poliestru (PVC) o gęstości 330g/m², odporna na działanie wszelkich czynników atmosferycznych
- możliwość montażu ściany na zamkach błyskawicznych w każdym wejściu do namiotu
- aluminiowe kotwy mocujące oraz miejsca na obciążniki
- zestaw naprawczy (tzw. Service Kit)







Namiot CIRCLE

Wymiary:

- średnica: 10m
- powierzchnia użytkowa: ok. 67m²
- wysokość w szczytowym punkcie dachu: 405cm

Wejścia (4 szt. przeciwległe):

- wysokość wejścia: 220cm
- szerokość wejścia: 300cm

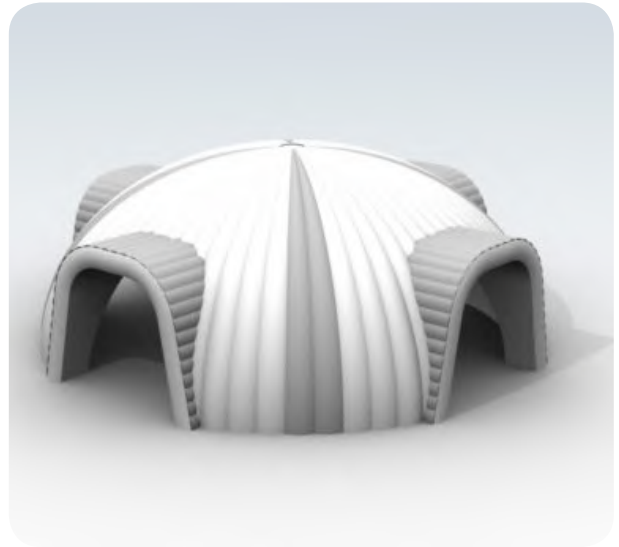
Okna: brak

Kolor:

- kolor na zewnątrz: biały + szare wstawki (przeszycia) wg wizualizacji
- kolor wewnątrz: biały

Opis:

- w zestawie wentylatory do pompowania powietrza i utrzymywania ciśnienia w całej konstrukcji
- powłoka zewnętrzna (poszycie) wykonana z bardzo trwałego poliestru (PVC) o gęstości 330g/m², odporna na działanie wszelkich czynników atmosferycznych
- możliwość montażu ściany na zamkach błyskawicznych w każdym wejściu do namiotu
- aluminiowe kotwy mocujące oraz miejsca na obciążniki
- zestaw naprawczy (tzw. Service Kit)







Namiot ARENA

Wymiary:

- wymiary zewnętrzne: 18,0x9,0m
- wymiary wewnętrzne: 16,5x8,0m
- powierzchnia użytkowa wewnątrz: ok 135m²
- wysokość w szczytowym punkcie dachu (wewnątrz): 370cm
- wysokość w szczytowym punkcie dachu (na zewnątrz): 450cm
- wysokość w najniższym punkcie (wewnątrz): 285cm

Wejścia (4 szt. przeciwległe):

- wysokość wejścia: 220cm
- szerokość wejścia: 270cm

Okna transparentne (2 szt. przeciwległe):

- szerokość okna: 210cm
- wysokość okna: 100cm

Kolor:

- kolor na zewnątrz: biały
- kolor wewnątrz: biały

Opis:

- w zestawie wentylatory do pompowania powietrza i utrzymywania ciśnienia w całej konstrukcji
- powłoka zewnętrzna (poszycie) wykonana z bardzo trwałego poliestru (PVC) o gęstości 330g/m², odporna na działanie wszelkich czynników atmosferycznych
- możliwość montażu ściany na zamkach błyskawicznych w każdym wejściu do namiotu
- aluminiowe kotwy mocujące oraz miejsca na obciążniki
- zestaw naprawczy (tzw. Service Kit)







Namiot COSMIC

Wymiary:

- długość całej konstrukcji: ok. 22m
- średnica dużej kuli: ok. 12,5m (wewnątrz)
- średnica małej kuli: ok. 9m (wewnątrz)
- wysokość w punkcie szczytowym dużej kuli: 500cm (wewnątrz)
- wysokość w punkcie szczytowym mniejszej kuli: 370cm (wewnątrz)
- powierzchnia użytkowa: ok. 180m²

Wejścia (6 sztuk):

- wysokość wejścia: 220cm
- szerokość wejścia: 300cm

Okna: brak

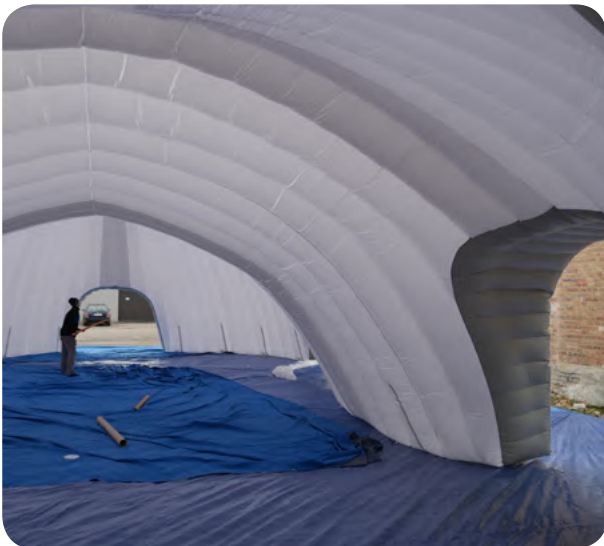
Kolor:

- kolor na zewnątrz: biały + szare wstawki (przeszycia) wg wizualizacji
- kolor wewnątrz: biały

Opis:

- w zestawie wentylatory do pompowania powietrza i utrzymywania ciśnienia w całej konstrukcji
- powłoka zewnętrzna (poszycie) wykonana z bardzo trwałego poliestru (PVC) o gęstości 330g/m², odporna na działanie wszelkich czynników atmosferycznych
- możliwość montażu ściany na zamkach błyskawicznych w każdym wejściu do namiotu
- aluminiowe kotwy mocujące oraz miejsca na obciążniki
- zestaw naprawczy (tzw. Service Kit)





Ceny wynajmu namiotów pneumatycznych

	Wynajem do 7 dni (ceny za cały okres/szt.)	Wynajem do 14 dni (ceny za cały okres/szt.)	Wynajem do 21 dni (ceny za cały okres/szt.)
Namiot Cube	7000 zł netto	10000 zł netto	14000 zł netto
Namiot Circle	7000 zł netto	10000 zł netto	14000 zł netto
Namiot Arena	15000 zł netto	21000 zł netto	30000 zł netto
Namiot Cosmic	17000 zł netto	24000 zł netto	35000 zł netto

Wynajem powyżej 21 dni - wycena indywidualna.

Wynajem nowoczesnych mebli eventowych

Nasza propozycja dla Ciebie to również wynajem mebli eventowych, **które mogą stanowić wyposażenie wnętrza wybranego namiotu**, m.in. pufy, krzesła, fotele, sofy, stoły, meble LED, **innowacyjne meble piankowe FOMLY**, multimedia, bar i **szereg akcesoriów wystroju**.

Kompleksowa pomoc podczas organizowania eventów

Dostarczymy Ci rozwiązania, które sprawiają, że problemy z organizacją wydarzenia znacznie się ograniczą, a Ty będziesz mógł cieszyć się kolejnym zadowolonym klientem. Samodzielnie organizujemy transport wszystkich elementów oraz obsługę techniczną w miejscu realizacji, co także bardzo ułatwia przygotowywanie wydarzenia i sprawi, **że tym tematem nie będziesz musiał się już przejmować!**

Obsłużyliśmy do tej pory ponad **1500 klientów**, wśród których są m.in. ING Bank Śląski, BMW, **Lexus, PORSCHE, PMPG POLSKIE MEDIA, WPROST, MAN, Ernst&Young, Houghton, Assec, Oknoplast, Axel Springer i wielu innych.**

Zagospodarowaliśmy ponad **2000 scenerii** na potrzeby prestiżowych wydarzeń, kierowanych do segmentu premium, które nie przeszły bez echa w lokalnych mediach.

PORSCHE
INTER AUTO



OKNOPLAST

EY
Building a better
working world

event-factory

ringier
axel springer

CMA
YOUR EVENT PARTNER

wprost



Event 360

NARODOWE
CENTRUM
NAUKI

PMPG
POLSKIE
MEDIA SA

kbf★



Loungetime
WYPOSAŻAMY WYDARZENIA

DZIAŁAMY W CAŁEJ POLSCE!

Zapraszamy do współpracy!

OBSŁUGA KLIENTA

+48 660 96 97 36

+48 512 69 41 42

biuro@loungetime.pl

MAGAZYN/LOGISTYKA

+48 790 77 72 55

magazyn@loungetime.pl

www.loungetime.pl